

# آزمایشگاه تازه‌های

## پژوهشگران مشهدی داروی بیماری پیش بدخیمی دهانه رحم تولید کردند

دانش آموخته دانشگاه علوم پزشکی مشهد گفت: پژوهشگران این دانشگاه موفق به تهیه و تولید شیاف واژیتکس با منشا گیاهی برای درمان بیماری پیش بدخیمی دهانه رحم شدند.



دکتر زهرا نیک اختر افزود: شیاف مهلبلی واژیتکس ضد ویروس پاپیلوما و ضد پیش بدخیمی (دیسپلازی) دهانه رحم دارای خاصیت ضد ویروسی و ضد التهابی دارد. وی ادامه داد: عفونت با ویروس پاپیلوما می‌تواند منجر به سرطان دهانه رحم شود. شیاف مهلبلی واژیتکس با منشا گیاهی برای درمان بیماری پیش بدخیمی دهانه رحم را ایجاد می‌کند.

دانش آموخته دانشگاه علوم پزشکی مشهد گفت: درمان‌های موجود فعلی برای ضایعات خارجی بوده و این درمان‌ها اختصاصی نیستند و باعث ریشه‌کنی ویروس نمی‌شوند و موارد تشدید بیماری بعد از درمان هم زیاد است. نیک اختر با بیان این که هم‌اکنون در خصوص ضایعات

داخلی، درمانی وجود ندارد افزود: گیاه «مورد» به علت اثرات آنتی‌اکسیدانی، ضد ویروسی، ضد باکتری، ضد التهابی، ضد موتاژنی‌کاری زیاده‌مانند عفونت‌های ویروسی و ضایعات پیش بدخیم دهانه رحم و درمان عفونت‌های قارچی و باکتریال واژن دارد که برای ساخت این شیاف مهلبلی، از عصاره و اسانس «مورد» در پایه پلی اتیلن گلیکول استفاده شده است.

وی ادامه داد: این فرآورده برای درمان زگیل‌های داخل واژن و دهانه رحم، درمان ضایعات پیش بدخیم دهانه رحم، درمان عفونت‌های قارچی و باکتریال واژن، درمان بعضی از موارد خونریزی از دهانه رحم قابل استفاده است. دانش آموخته دانشگاه علوم پزشکی مشهد گفت: این دارو برای نخستین بار برای درمان عفونتهای ویروس پاپیلوما در دهانه رحم و واژن بر اساس منابع طب سنتی ایرانی و پس از انجام کارآزمایی بالینی برای بهبود علایم بالینی زنان مبتلا به عفونت با ویروس پاپیلوما ساخته شده است.

نیک اختر افزود: هر بسته از این دارو حاوی هفت عدد شیاف واژینال واژیتکس است و این شیاف فقط با تجویز پزشک ارائه می‌شود.

## اثر هورمون‌های تیروئیدی بر بروز شاخص‌های سندرم متابولیک

محققان در پژوهشی اثر هورمون‌های تیروئید را بر بروز سندرم متابولیک بررسی کردند.

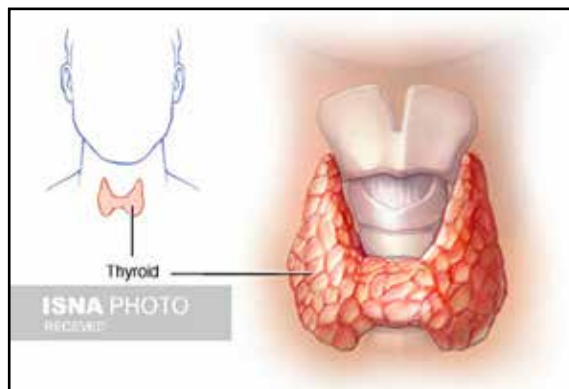
سندرم متابولیک مجموعه‌ای از اختلالات نظیر فشارخون بالا، قند خون بالا، چربی بالای دور کمر و سطوح

سندروم در مبتلایان به آن تاثیر داشته و راهگشای روش‌های نوین پیشگیری و درمان در جمعیت باشد.

### توالی‌یابی و ثبت بخشی از ژن میتوکندریایی پروانه سفید برگ‌خوار بلوط در بانک جهانی ژن

توالی‌یابی و ثبت بخشی از ژن میتوکندریایی پروانه سفید برگ‌خوار بلوط در بانک جهانی ژن انجام شد. این آفت برگ‌خوار مهم بلوط بومی ایران است و در استان‌های خوزستان، کهگیلویه و بویراحمد و فارس طی چند سال اخیر به شدت طغیان داشته و طی چند نسل متوالی، از اردیبهشت تا آبان ماه در عرصه‌های جنگلی حضور و به شدت خسارت‌زا است.

لذا استفاده از روش‌های مولکولی در شناسایی دقیق و در تعیین فواصل ژنتیکی مرز بین جمعیت‌ها و گونه‌های مختلف مجاور این آفت می‌تواند ارزشمند و مفید باشد. در همین راستا دکتر اسدالله حسینی چگنی از دانشگاه لرستان و دکتر مجید توکلی از مرکز تحقیقات کشاورزی و منابع طبیعی لرستان، برای اولین بار موفق به شناسایی و توالی‌یابی بخشی از ژن میتوکندریایی و ثبت آن در بانک جهانی ژن شدند.



غیرطبیعی چربی‌های خون است که وقتی همراه با هم اتفاق بیفتند، خطر ابتلا به بیماری قلبی، سکته و دیابت نوع ۲ را افزایش می‌دهند. هرچند عوامل خطر متعددی برای ایجاد سندروم متابولیک ذکر شده، اما عاملی که بتواند بطور مشخص در پیدایش آن نقش داشته باشد، شناخته نشده است.

اخیرا محققان مرکز تحقیقات غدد پژوهشکده علوم غدد درون ریز و متابولیسم دانشگاه علوم پزشکی شهید بهشتی پژوهشی را در جهت بررسی اثرات هورمون‌های تیروئیدی بر بروز شاخص‌های سندروم متابولیک انجام داده‌اند.

دکتر عطیه آموزگار، رئیس این مرکز تحقیقات، در خصوص این مطالعه گفت: میزان حساسیت بافتهای بدن به هورمون‌های تیروئید در افراد مختلف متفاوت است، به این مفهوم که ممکن است میزان این هورمون‌ها در خون فرد در حد طبیعی باشد، ولی بافت‌های محیطی وی نظیر بافت چربی وی مقاومت بیشتری نسبت به سایر افراد جامعه در برابر این هورمون‌ها دارد و اینکه از شاخص حساسیت به هورمون‌های تیروئیدی به عنوان یک ابزار پیشگویی‌کننده در این خصوص بتوان بهره برد، انگیزه انجام این پژوهش بوده است.

دکتر لادن مهران، مجری این طرح نیز بیان کرد: محاسبه معیار مقاومت به هورمون‌های تیروئیدی در جمعیت بیش از پنج هزار نفری بالای ۲۰ سال در مطالعه تیروئید تهران نشانگر این بود که مقاومت به هورمون‌های تیروئیدی و یا به عبارتی کاهش حساسیت بافت‌های محیطی به این هورمون‌ها، ارتباطی معنادار با بروز فشارخون و دیابت که از اجزای تشکیل دهنده سندروم متابولیک هستند، دارد.

این عضو هیات علمی دانشگاه علوم پزشکی شهید بهشتی خاطر نشان کرد: یافتن این سرنخ و پیگیری یافته‌هایی از این دست شاید بتواند به پیشگیری و یا مهار عوارض این

بیش از حد جنین (ماکروزومی) و زایمان سخت متعاقب آن و همچنین افت قند خون و یا کلسیم نوزاد به علاوه خطر بروز دیابت در سنین بالا شود. به همین دلیل بررسی قند خون، خصوصاً طی هفته‌های ۲۴ تا ۲۸ بارداری یکی از اصول اساسی مراقبت از خانم‌های باردار محسوب می‌شود.



فارغ از اینکه برخی افراد و گروه‌ها مثلاً کسانی که سابقه اختلال قند خون و یا سابقه خانوادگی دیابت داشته‌اند، افراد دارای اضافه وزن و چاقی، سابقه مرده‌زایی و سقط جنین و مصرف کنندگان برخی از داروها، احتمال بیشتری برای ابتلاء به دیابت بارداری را دارند، ولی پرسش اینجاست که آیا نوع تغذیه نیز در پیدایش و یا پیشگیری از این مشکل نقشی دارد. مطالعات انجام شده در کشورهای غربی مؤید پاسخ مثبت به این پرسش است، اما با توجه به تفاوت رفتارهای غذایی در فرهنگ‌های مختلف، در جامعه ما اوضاع چگونه است. برای دستیابی به پاسخ دکتر نازنین مصلحی، عضو هیات علمی مرکز تحقیقات تغذیه پژوهشکده علوم غدد درون‌ریز و متابولیسم دانشگاه علوم پزشکی شهید بهشتی طی یک مرور ساختارمند به بررسی مطالعات انجام شده بومی در این زمینه پرداخت.

این پژوهشگر در مورد نتایج مطالعه انجام شده گفت: در حال حاضر اطلاعات کافی برای توصیه به مصرف یک الگوی غذایی خاص برای پیشگیری از دیابت بارداری، در

ژن مورد نظر ۹۲۴ جفت باز طول دارد و از هر دو سمت رفت و برگشت مورد خوانش توسط دستگاه سکانسر قرار گرفته است. گفتنی است که این قطعه ژنی به ژن بارکد موسوم است و تا ۱۰۰ درصد توان تفکیک بین‌گونه‌ای برای ۲۰۰ گونه پروانه را دارد.

نتایج این کار نشان می‌دهد براساس درخت تبارشناسی، پروانه مورد نظر شباهت کمی به جنس لئوکوما دارد.

بنابراین پیشنهاد می‌شود مطالعات بیشتری برای شناسایی دقیق‌تر این آفت انجام شود چراکه احتمال دارد با آفت دیگری غیر از *Leucoma wiltshirei* Col سروکار داشته باشیم که بالطبع اقتضائات دیگری در رابطه با زیست‌شناسی و کنترل آفت وجود خواهد داشت.

### راهکاری برای جلوگیری از ابتلا به دیابت بارداری

نتایج یک پژوهش نشان می‌دهد مصرف مکمل ویتامین D در اوایل بارداری ممکن است بروز دیابت بارداری را کاهش دهد، بنابراین با توجه به شیوع بالای کمبود ویتامین D، اندازه‌گیری سطح سرمی آن قبل از بارداری و تجویز مکمل ویتامین D در صورت کمبود، می‌تواند یک روش مناسب برای پیشگیری از دیابت بارداری در ایران باشد.

تغییرات در سیستم سوخت و ساز بدن بانوان و نیز ترشحات هورمونی جفت بصورت فیزیولوژیک و طبیعی نوساناتی را در بدن مادر باردار ایجاد می‌کند. گاهی اوقات این تغییرات به حدی زیاد می‌شود که ممکن است حالت بیمارگونه پیدا کرده و سلامت مادر و جنین را با مخاطره مواجه کند.

یکی از این نوسانات شایع، بالا رفتن قند خون است که منجر به دیابت بارداری می‌شود. دیابت بارداری در صورت عدم کنترل می‌تواند علاوه بر عوارض مادری نظیر بالا رفتن فشارخون، مسمومیت حاملگی، عفونت‌های ادراری و زایمان زودرس، موجب عوارض نامطلوبی در جنین مانند درستی



رساله دکترای تخصصی خود در رشته «علوم شناختی-زبان‌شناسی» با ارائه یک پروتکل درمانی، گامی به سوی توانبخشی و رشد زبانی کودکان مبتلا به اوتیسم فارسی زبان برداشته است.

این رساله در چهار مرحله و با استفاده از دو نوع آزمون دیداری و شنیداری به بررسی درک استعاره‌های مفهومی بدن‌مند (Embodied Conceptual Metaphors) بر روی دو گروه کودکان مبتلا به اوتیسم و کودکان عادی پرداخته است. سپس، با طراحی یک برنامه تقویتی شامل پنج مجموعه به آموزش مفهوم انتزاعی استعاره و اجرای آن در ۲۰ جلسه پرداخته و تأثیر این برنامه را بر روی درک استعاره‌های مفهومی بدن‌مند در پسران ۷ تا ۱۲ ساله فارسی زبان که مبتلا به اوتیسم خفیف هستند، بررسی کرده است.

یکی از شاخص‌ترین دستاوردهای این پژوهش دست یافتن به روشی برای تقویت درک استعاره‌های بدن‌مند و به طور کلی تقویت تفکر انتزاعی در کودکان مبتلا به اوتیسم است. در حقیقت، این برنامه می‌تواند نتایج مثبتی بر روی عملکرد زبانی و ارتباطی این کودکان داشته باشد.

بنابر اعلام روابط عمومی دانشگاه تربیت مدرس، این پژوهش با راهنمایی دکتر سحر بهرامی عضو هیأت علمی دانشکده علوم انسانی این دانشگاه انجام شد.

زنان ایرانی وجود ندارد. با این وجود پیروی از یک رژیم غذایی سالم سرشار از میوه‌ها، سبزی‌ها، غلات کامل، حبوبات و لبنیات کم‌چرب و نیز کاهش مصرف گوشت قرمز فرآوری شده، فست فودها، نوشیدنی‌های شیرین شده با شکر و غذاهای پرچرب قبل از بارداری و در طول دوران بارداری با هدف کاهش خطر بروز دیابت بارداری توصیه می‌شود.

وی در پاسخ به اینکه به غیر از الگوی تغذیه، آیا یافته دیگری در این مطالعه، مؤثر بر پیشگیری از دیابت بارداری پیدا شده یا نه، افزود: نتایج این مطالعه نشان داد که مصرف مکمل ویتامین D در اوایل بارداری ممکن است بروز دیابت بارداری را کاهش دهد، بنابراین با توجه به شیوع بالای کمبود ویتامین D، اندازه‌گیری سطح سرمی آن قبل از بارداری و تجویز مکمل ویتامین D در صورت کمبود، می‌تواند یک روش مناسب برای پیشگیری از دیابت بارداری در ایران باشد.

دکتر مصلحی در پایان خاطرنشان کرد: از آنجایی که دیابت بارداری، سلامت مادر و کودک را به خطر می‌اندازد، شناسایی عوامل تغذیه‌ای مؤثر بر بروز دیابت بارداری در زنان ایرانی ضروری به نظر می‌رسد که نیازمند مطالعات بیشتری است. تنها پس از شناسایی این عوامل است که می‌توان مداخلات مؤثر برای پیشگیری و کنترل بهتر دیابت بارداری را پیشنهاد کرد.

### توسط محققان دانشگاه تربیت مدرس انجام شد؛ ارائه یک پروتکل درمانی برای رشد زبانی کودکان مبتلا به اوتیسم

پژوهشگران دانشگاه تربیت مدرس با انجام مطالعه‌ای، یک پروتکل درمانی برای توانبخشی و رشد زبانی کودکان مبتلا به اوتیسم ارائه دادند.

به گزارش ایسنا، در زبان فارسی برنامه‌های درمانی و ابزار سنجش در حوزه مفاهیم انتزاعی و استعاره‌ای برای کودکان مبتلا به اختلال اوتیسم بسیار محدود است. به همین دلیل مهدی مدنی‌فرد؛ دانشجوی دانشگاه تربیت مدرس در قالب