

ترجمه از:

سپیده اصول دینی: کارشناس علوم آزمایشگاهی، شبکه بهداشت و درمان مشگین شهر،
دانشگاه علوم پزشکی اردبیل
مهناز نوبخت مللو: کارشناس علوم آزمایشگاهی، شبکه بهداشت و درمان مشگین شهر،
دانشگاه علوم پزشکی اردبیل

ارلیشیوز

پژوهشگران در سراسر قاره اروپا دیده شده است.

- در مردان نسبت به زنان بسیار شایع تر است.
- بیشتر در بزرگسالان جوان روی می دهد.
- در بیماران سالمند پیشرفت عفونت ها شدید است.

تظاهرات بالینی بیماری

- بیشتر از ۹۰ درصد بیماران تاریخچه ای از گزش با کنه را دارا است.
- دوره انکوباسیون بیماری ۱ تا ۴ هفته است و عفونت با یک تب و سردرد، ناخوشی، درد عضلانی شروع شده و شدیدتر می شود.
- همچنین ممکن است بیمار تهوع، استفراغ و بی اشتهاهی عصبی داشته باشد.
- عفونت همچنین ممکن است منجر یک راش غیر اختصاصی شود که می تواند در هر نقطه از بدن اتفاق بیفتد و می تواند محدود به جای نیش کنه نباشد.
- یافته های غیر اختصاصی خفیف مثل hepatomegaly, lymphadenopathy و splenomegaly ممکن است در آزمایشات بالینی وجود داشته باشد.

تشخیص افتراقی

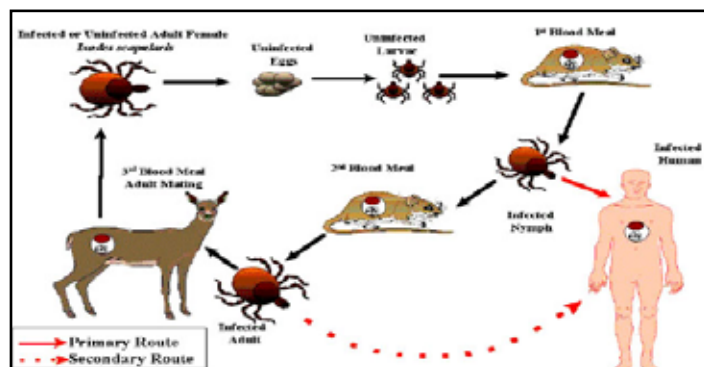
- عامل هر نوع بیماری شبه آنفلوآنزا
- سایر تشخیص های ممکن برای در نظر گرفتن babesiosis, malaria, meningitis, rocky mountain spotted fever and typhoid fever

ارلیشیوز یک عفونت با منشا کنه سلول های سفید تک هسته ای و گرانولوسیت ها است که پستانداران بسیاری را از جمله موش ها، بز، سگ ها، گوزن ها، اسب، گوسفند، بز و انسان ها را مبتلا می کند. ارلیشیایها مثل ریکتسیایها باکتری های داخل سلولی اجباری کوچک و گرم منفی هستند.

- یکی از شایع ترین گونه های ارلیشیا که انسان ها را آلوده می کند Ehrlichia chaffeensis است که بیشتر مونوسیت ها و ماکروفاژها را آلوده می کند (human monocytic ehrlichiosis—HME)
- Anaplasma phagocytophilum باعث آناپلاسموزیس گرانولوسیتیک انسانی می شود (HGA).
- گونه های ارلیشیا که گرانولوسیت ها را آلوده می کنند باعث human granulocytic ehrlichiosis (HGE) می شوند.
- تظاهرات بالینی HGE، HME، HGA یکسان است.

اپیدمیولوژی

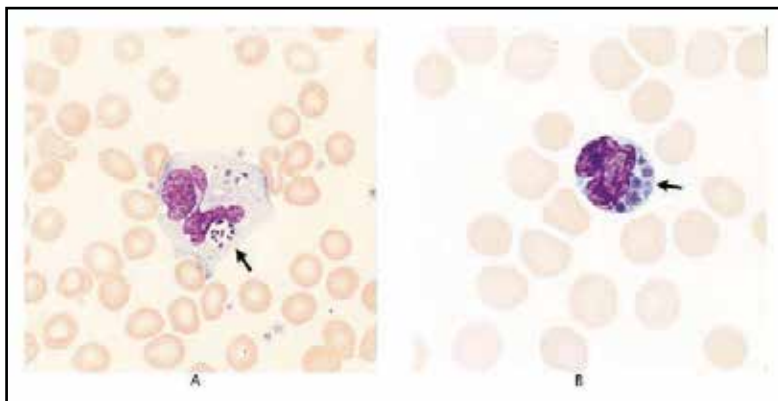
- پاتوزن های ارلیشیایی در سراسر جهان به خصوص در مناطق گرمسیری وجود دارند، و برپایه ی گزارش های



- عفونت های شدید مثل مننژیت، پریکاردیت، نارسایی کلیوی و انعقاد درون رگی منتشره (DIC).

پیش آگهی بیماری

- پیش آگهی بیماری در افراد با ایمنی نرمال خوب است.
- بسیاری از موارد بیماری تحت حاد و خود محدود شونده است.



بررسی و تشخیص آزمایشگاهی

- شمارش گلبول های سفید خون و لام خون محیطی برای بررسی لکوپنی و ترومبوسیتوپنی. اشکال شبیه توت فرنگی مورولا که واکنش های سیتوپلاسمی بوده و در آن گونه های ارلیشیا در درون لکوسیت های محیطی رشد می کنند ارزش تشخیصی اختصاصی دارند.
- افزایش خفیف تا متوسط سطح ترانس آمینازهای سرمی ممکن است دیده شود.
- یک تست آنتی فلورسانس غیر مستقیم در دسترس است که تیتراهای ارلیشیا را با تعیین افزایش آن ما بین فاز حاد و فاز نقاهت بیماری اندازه گیری می کند.
- تکنولوژی PCR اختصاصی ترین و حساسترین روش سرولوژی را مورد بهره برداری قرار می دهد ولی چون یک ابزار تحقیقاتی است فقط در بیمارستان های خاص قابل انجام است.

کنترل و درمان بیماری

- داکسی سایکلین در جلوگیری از پیشرفت بیماری بسیار موثر است و درمان باید تا ۱۴ روز ادامه یابد.
- ریفامپین ممکن است در بیمارانی مثل کودکان و زنان باردار که قادر به استفاده از داکسی سایکلین نیستند تجویز می شود.

عوارض سیستمیک ناشی از بیماری

- دستگاه تنفسی (زخم گلو، سرفه، ارتشاح ریوی و (ARDS=acute respiratory distress syndrome)
- دستگاه گوارشی (تهوع، استفراغ، درد شکمی و خونریزی معدی- روده ای)
- هپاتیت.

پیشگیری از بیماری

- لباس های به رنگ روشن بپوشید. شلوار تنگ پوشیده و پاهای آن را در جوراب فروبرید. از مواد دفع حشرات استفاده کنید.
- بدن خود را بطور منظم از لحاظ وجود کنه ها بررسی کنید و در صورت موجود بودن فوراً آنها را دور بیندازید (مرحله خون خواری کنه ها برای قدرت انتقال بیماری ۳ تا ۸۴ ساعت طول می کشد).

منابع:

This is a translation into Farsi of an article originally published in English: Dr. Colin Tidy, Ehrlichiosis. Available from patient.info/doctor, 20/05/2015.

This is an open access article distributed under the Creative Commons Attribution License, which permits unrestricted use, distribution, and reproduction in any medium, provided the original work is properly cited. The article has been translated by:

1. Sepideh Esuldiny: B.S of Medical Laboratory Sciences, Meshkin Shahr City Health and Treatment Center, Ardebil University of Medical Sciences.
2. Mahnaz Nobakht Mellelu: B.S of Medical Laboratory Sciences, Meshkin Shahr City Health and Treatment Center, Ardebil University of Medical Sciences.