

ترجمه از:

- ۱- حسین حضرتی نوین: کارشناس علوم آزمایشگاهی و کارشناس ارشد بیوشیمی، مرکز تحقیقات بیماری های گوارش و کبد، دانشگاه علوم پزشکی اردبیل
- ۲- داود کاظمی جبدرقی: کارشناس علوم آزمایشگاهی، شبکه بهداشت و درمان مشگین شهر، دانشگاه علوم پزشکی اردبیل

## تب کنه ای کلرادو یا تب کنه ای کوهستانی

### تظاهرات بالینی بیماری

- بیماران ممکن است متوجه نیش کنه نشده باشند.
- نشانه ها ممکن است ۴ تا ۵ روز پس از نیش زدن کنه شروع شود ولی مرحله نهفتگی بیماری از ۱ تا ۱۹ روز طول می کشد.
- نشانه های تبییک بیماری شامل تب، سردرد و درد عضلانی شدید است. تب به طور تبییک، الگوی زین اسبی را دارد که به طور ناگهانی شروع می شود، به مدت ۳ روز ادامه می یابد، فروکش می کند سپس ۱ تا ۳ روز بعد به مدت چند روز دیگر عود می کند.
- سایر نشانه ها عبارتند از درد حلقه چشم، کانجانتیویت، آرترالژیا، تهوع، استفراغ و زخم گلو.
- آزمایش، زیاد در تشخیص کمک کننده نیست. یافته ها ممکن است شامل راش های پوستی برآمده در بالاتنه بدن باشد. دوام این راش های پوستی کوتاه است.
- این بیماری ۷ تا ۱۰ روز طول می کشد.

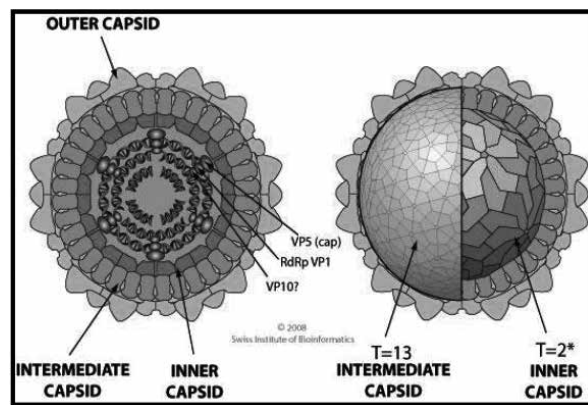
### تشخیص افتراقی تب کنه ای کلرادو

- توجه به این نکته لازم است که بیشتر از یک عفونت با منشأ کنه، می تواند از یک نیش واحد کنه ناشی شود.
- تظاهرات بالینی مشابه ممکن است از طریق از عفونت های با منشأ کنه متنوعی به وقوع پیوندد که شامل تب Q، بیماری لایم، ارلیشیوزیس، تولارمی، تب لکه ای کوه های راکی و تب راجعه است.

### روش های تشخیص بیماری

- شمارش کامل سلول های خونی ممکن است لکوپنی و ترمپوسیتوپنی نشان دهد.
- تست های آزمایشگاهی برای تشخیص ویروس وابسته به فراهم بودن امکانات در محل، بستگی دارد. ولی روش های زیر ممکن است مورد استفاده واقع شود:

تب کنه ای کلرادو یک عفونت حاد ویروسی است که به وسیله نیش کنه چوب زی *Dermacentor andersoni* منتقل می شود. این بیماری تنها در آمریکای غربی و کانادا رخ می دهد و از ماه مارس تا سپتامبر میلادی بسیار شایع می شود. ارگانسیم عامل این بیماری، کولتی ویروس است که یک RNA ویروس و از خانواده رتو ویروس ها است.



شکل ۱- ساختار کولتی ویروس

### اپیدمیولوژی بیماری

- سالیانه موارد چند صد تایی از این بیماری در کشور آمریکا گزارش می شود.
- این بیماری محدود به ارتفاع بالای ۴۰۰۰ پایی است، کنه به نواحی پوشیده از چمن علاقه ویژه ای دارد و گیاه درمنه برگ بزرگ (با نام علمی *tridentata Artemisia*) می تواند یک شاخص از چنین مناطق باشد که خطر نیش زدن با این کنه را افزایش می دهد. پستانداران کوچک مثل موش خرما زمینی و سنجاب، میزبان این کنه هستند.
- انتقال از طریق ترانسفوزیون خون هم می تواند اتفاق بیفتد.
- تعداد موارد واقعی ممکن است بیشتر از موارد گزارش شده باشد زیرا بسیاری از موارد ممکن است مورد شناسایی قرار نگیرند.

ناشی از بیماری شامل راش های شدید، خونریزی از دستگاه گوارشی و انعقاد درون رگی منتشره (DIC) دچار می شوند.

- بیماران با سازش ایمنی که طحال آنها برداشته شده است در معرض خطر افزایش عوارض ناشی از این بیماری هستند.

### پیش آگهی بیماری

- بیماری معمولاً خود محدود شونده بوده و پیش آگهی بیماری حتی در مواردی که عوارض ناشی از بیماری با نشانه های نورولوژیک همراه می باشد خوب است.
- تلفات ناشی از بیماری به ندرت گزارش می شود و در این موارد شواهدی از DIC و ترومبوسیتوپنی در فرد بیمار مشاهده شده است.

### روش های پیشگیری از بیماری تب کنه ای کلرادو

- جلوگیری از نیش زدن کنه از راه پوشاندن پاچه های شلوار با جوراب، پوشیدن پیراهن آستین بلند و استفاده از توری در موقع خوابیدن.
- کنه ها را به سرعت از پوست بدن بردارید و دور بیندازید که این کار از انتقال ویروس جلوگیری می کند. زیرا انتقال ویروس مستلزم چسبیده شدن کنه به مدت ۲۴ تا ۴۸ ساعت به پوست است.
- برای برداشتن کنه از روی پوست از یک ابزار تجارتي، لبه تیز چاقو یا پنس زاویه دار استفاده کنید.
- از مواد دافع کنه نظیر DEET استفاده کنید. پرمترین که برای دفع شپش از البسه به کار می رود در این مورد کمک کننده نمی باشد.
- ویروس می تواند در گلبول های قرمز خون تا زمانی که گلبول ها زنده می مانند زنده مانده و تکثیر کند بنابراین اهداء خون در بیماران تا ۶ ماه بعد از عفونت باید ممنوع شود.

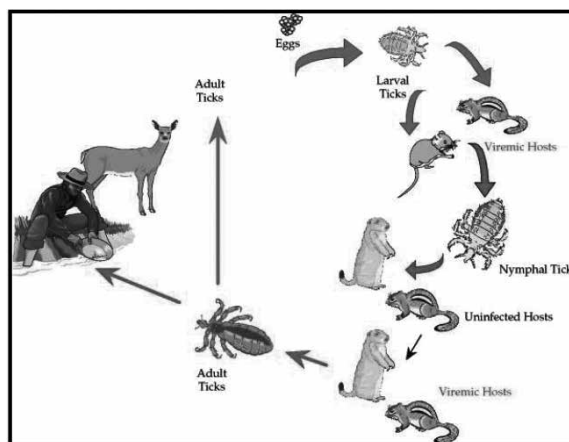
### منابع:

This is a translation into Farsi of an article originally published in English: Dr Naomi Hartree, Colorado tick fever. Available from patient.info/doctor, 20/05/2015. This is an open access article distributed under the creative commons attribution license, which permits unrestricted use, distribution, and reproduction in any medium, provided the original work is properly cited.

The article has been translated by:

1. Hossein Hazrati Novin: B.S of Medical Laboratory Sciences & Msc in Biochemistry, Liver and Gastrointestinal Diseases Research Center, Ardebil University of Medical Sciences.

2. Davood Kazemi Jabdaraghi: B.S of Medical Laboratory Sciences, Meshkin Shahr City Health and Treatment Center, Ardebil University of Medical Sciences.



شکل ۲- چرخه زندگی کنه ناقل بیماری تب کنه ای کلرادو

۱. گسترش خونی رنگ آمیزی شده برای تشخیص ویروس با روش ایمونوفلورسانس.
۲. آزمایش PCR
۳. آنتی بادی های ویروس تب کنه ای کلرادو بعد از حدود ۱۰ روز از سیر بیماری ظاهر می شود، با این حال همچنین آنتی بادی ها می تواند در گردشگران پیدا شود که به طور منظم مناطق بومی بیماری را سیاحت می کنند طوری که تیترهای بالارونده IgG الزاما عفونت حاد را نشان نخواهند داد. یک افزایش در تیتر های آنتی بادی در طول بیماری حاد به تایید تشخیص بیماری کمک می کند. یک روش ELISA برای تیتر آنتی بادی ها در حال پیشرفت است.
۴. ویروس می تواند ۲ تا ۴ هفته بعد از عفونت در خون تشخیص داده شود.

### کنترل و درمان بیماری

- اطمینان حاصل کنید که کنه بطور کامل از پوست بدن جدا شده باشد.
- درمان حمایتی است.
- بعد از شروع نشانه ها بیماری درمان تجربی معمولاً با doxycycline برای حفاظت کردن از سایر بیماری های با منشاء کنه تا تشخیص کامل بیماری آغاز می شود.
- گرچه درمان اختصاصی وجود ندارد با این حال ribavirin ممکن است در چنین مواردی در درمان بیماری نقش داشته باشد.

### عوارض ناشی از بیماری تب کنه ای کلرادو

- مننژیت آسپتیک، آنسفالیت، ترومبوسیتوپنی، تب خونریزی دهنده، پنومونی آتپیک، هیپاتیت، پریکاردیت و اورکیت. کودکان گاهی اوقات به عوارض خونریزی دهنده